

BARRIER[®]
TESTMOBIL
2019

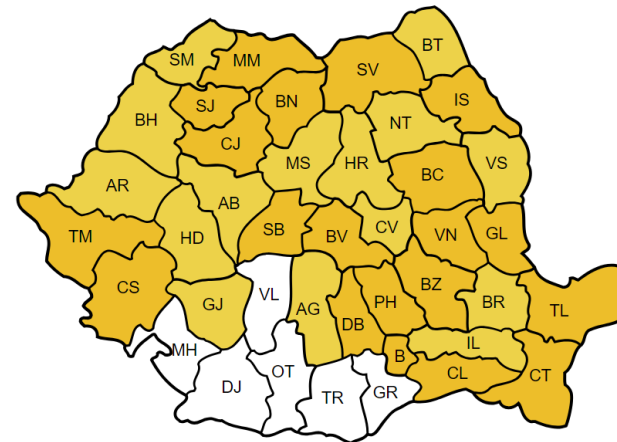
A stylized outline of a car, drawn with thick black lines. The outline includes the roof, rear window, rear wheel, and front wheel. A yellow line starts from the left side of the car's body, goes down, then right, then up, and ends at the front wheel area.

Premisele proiectului

Barrier® este un brand renumit in domeniul tamplariei termoizolante, cu solutii integrate si produse performante, bazate pe tehnologie de top.

Barrier® deține la Bacau cel mai modern complex de producție de ferestre și uși din România, cu peste 500 de angajati.

Expansiunea geografica se realizeaza prin magazinele autorizate.



| WHY?

O caravana / **campanie mobila de promovare locala**, in principalele orase cu francize Barrier®.



Obiectivele proiectului:

Promovare locala showroom

Colectarea de **contacte**

Experienta memorabila de brand

Obiectivele de brand:

Promovarea produselor si solutiilor companiei **cu focus pe:**

Barrier 100 si USR (usi sectionale rezidentiale si industrial, rulouri)

Noua fereastră Barrier aRX si promotiile BLACK FRIDAY de vara

| Target – cui ne adresam si de ce

Cientul final. Oamenii care isi pun tamplarie la casa sau apartament.

Pentru ca **ei decid** care este **brandul** in care vor investi.

Sunt consumatorii care isi pot planifica, in baza veniturilor, o investitie in tamplarie, indiferent ca e sub forma de upgrade sau ca isi construiesc o casa.



Cientul final reprezinta un canal important in promovarea brandului, prin forta recomandarii.

| Abordare

Construim o **experienta Barrier®** care sa comunice **atributele produselor** si, in acelasi timp, sa reprezinte un **'upgrade'** de imagine a brandului.



Experienta va avea ca element central un **SHOWROOM MOBIL INTERACTIV**, dezvoltat in asa fel incat sa elimine delimitarea dintre **prezentare de produse** si **experienta de brand**, printr-o abordare care le puncteaza pe ambele in acelasi timp si **interdependent**.

Cu acest showroom mobil ii intampinam pe consumatori intr-un **context relaxat** si ne atingem obiectivele prin mecanica de engagement.

| Concept

BARRIER TEST MOBIL – Testează efectul Barrier®

Investitia in Barrier® produce un **efect**: o **bariera** care protejeaza armonios viitorul caminului tau.

Prin experienta propusa, prezentam Barrier® atat ca o **“fereastră”** catre viitor, cat si ca **fereastră inteligenta** , invitandu-i pe consumatori sa testeze, intr-o dimensiunea emotionala, acest efect.

| Ideea – ce propunem mai exact

Sa lasam produsul Barrier® sa vorbeasca de la sine, la propriu. Cu ajutorul instrumentelor **hi-tech** si tehnicilor digitale.

In cuvinte simple, este un exercitiu de imbinare a realitatii fizice cu cea virtuala (VR), folosind tehnologii digitale in permanenta dezvoltare si un univers infinit de posibilitati de continut, cu scopul de a depasi constrangerile fizice.

Astfel, il supunem pe consumator unui **mix de stimuli senzoriali** – visual / sound /, rezultatul fiind o **experienta senzoriala de ‘mixed reality’**, in afara zonei sale de confort, prin care acesta se familiarizeaza cu brandul intr-o maniera spectaculoasa si, concomitent, asimileaza informatiile relevante despre produse.

Rational

Viitorul este digital. Nu o spunem neaparat noi, ci o demonstreaza prezentul si directia evidenta in care se indreapta lumea. Tehnologia ne ofera constant noi perspective asupra spatiului in care traim si instrumente si practici care sa ne faca viata mai interesanta, mai placuta si mai usoara.

Asa cum Barrier®, prin **cercetare si investitii in tehnologii de productie**, ne ofera premisele unui camin protejat, tehnologia digitala interactiva ofera premisele unei **dimensiuni experientiale** in care o simpla fereastră poate deveni un instrument de comunicare sau o componenta de lifestyle. Punandu-le impreuna, ii afiliem brandului o dimensiune dinamica a viitorului, comunicand in acelasi timp informatii relevante.

Aceasta abordare va genera o recunoastere a brandului Barrier® drept **brandul care nu doar iti vinde un ansamblu performant, ci constientizeaza si importanta universului tau personal pe care il protejeaza la interior.**

| De la idee la practica

Showroom-ul mobil este dezvoltat pe o platforma speciala, este autonom si integreaza cateva componente interdependente:

Design functional – vom prezenta produse si solutii Barrier® prin integrarea lor in arhitectura constructiei. In acest fel, consumatorii pot atinge, testa, simti produsele.

Continut digital interactiv de prezentare – vizualizare profile in sectiune, caracteristici tehnice de produs, detalii tehnologice de productie, accesorii, design de produs etc – cu ajutorul Realitatii Virtuale(VR).

Experienta senzoriala “testeaza efectul Barrier®” – aceasta componenta consta in integrarea unui set-up hi-tech prin care o fereastră Barrier® devine o fereastră inteligenta, care va comunica direct cu consumatorul atat la nivel de interactivitate cat si la nivel emotional.

| In ce consta Barrier Test Mobil

In fiecare oras care face parte din traseul nostru, vom amplasa un **SHOWROOM MOBIL INTERACTIV** in care persoanele interesate vor putea interactiona cu produsele Barrier si in acelasi timp vor putea participa la o experienta virtuala in interior.

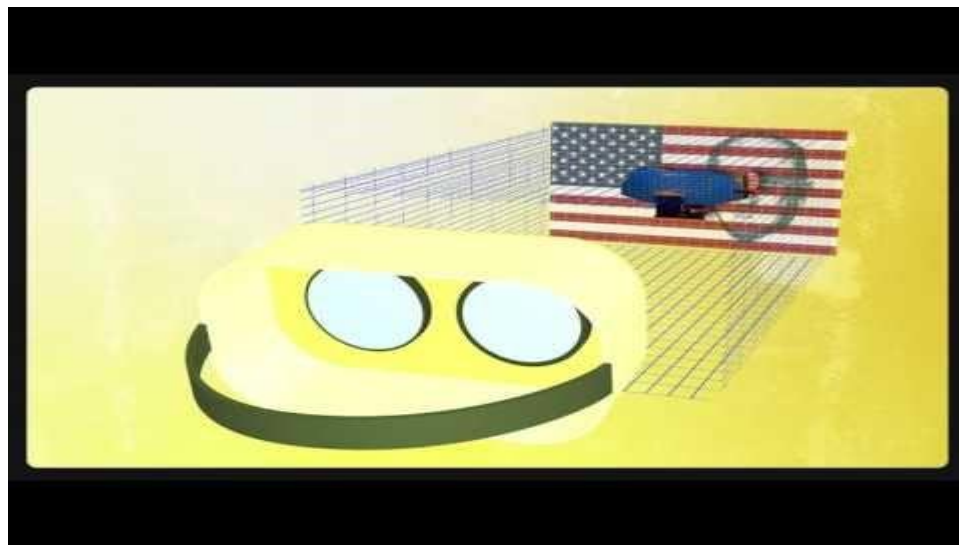
Spatiul ocupa de showroom va fi aprox. 20mp, iar spatiul necesar intregii activari va fi de 30mp.

Cum arata showroom-ul



| Cum arata showroom-ul - interior







| Detalii proiect

Promovare:

- Promovare on-line(Google, Facebook, Instagram), site, advertorial blog, ziare locale;
- Promovare offline - flyere cu promoteri imbracati in costume de bavarezi, people stopper la intrare in fiecare mall / centru commercial;

Premii :

- Acordarea a 5 premii pentru participantii la caravana Premiile constau in 5 kit-uri de intretinere, pentru cei care semneaza un contract in perioada caravanei.

| Mecanica de activare

Activam in principalele **orase cu showroom Barrier®**, in perioada 09.08 – 06.10.2019.

In fiecare oras vizitat, vom activa in parcare mall-urilor / centrelor comerciale, de Vineri pana Duminica, aprox 8h/zi. Fiecare partener poate sa-si aleaga o locatie unde va dori sa amplaseze caravana Barrier si sa initieze discutii cu reprezentantii acelor locatii.

Pentru a crea trafic, folosim **promoteri** care vor acoperi zona, indemnand consumatorii sa ia la cunostinta de ofertele si promotiile Barrier® si directionandu-i catre locul in care se afla showroom-ul mobil. **Promoterii sunt foarte importanti, si avem nevoie de persoane care au mai facut asa ceva si care au abilitati de comunicare.**

Important! Fiecare partener va trebui sa puna la dispozitie doua persoane care vor avea misiunea de a promova produsele Barrier si de a directiona potentiali clienti catre caravana.

| Responsabilitati

Vom activa cu doi promoteri imbracati in costume de bavarezi, la exterior(pusi la dispozitie de catre partenerul francizat) si cu **unul sau doi reprezentati ai partenerilor locali**, la interior.

- Promoterii: abordeaza toate persoanele din proximitatea caravanei, impart flyere si le invita in interior sa traiasca experienta Barrier.
- **Reprezentantii locali Barrier:** fac oferte, discuta cu potentiali clienti, informeaza toate persoanele cu privire la promotii si prezinta produsele Barrier.
- Promoterii pot oferi asistenta reprezentantilor locali Barrier pentru diverse task-uri.
- **Reprezentantii locali** Barrier inmaneaza fiecărei persoane care intra in showroom cu copii, o pereche de ochelari VR.

Giveaway ochelari VR



Configuratie activare

Showroom mobil

Design Barrier® functional

Continut digital interactiv & suport tehnic (ochelari +telefon cu aplicatia Barrier Test Mobile VR)

Branding

Ecrane LCD pentru prezentare filme (fabricatie, montaj, prezentare, spoturi)

Welcome desk & colectare date – hostess

Reprezentant Barrier®

Suport tehnic – hardware & software

Set-up experienta senzoriala

Giveaways – ochelari VR brandati Barrier

Promotering

Consumer engagement

Documentare foto/video

Inscriere si validare activare

Anul acesta vom activa timp de 9 saptamani (sapt.32 - sapt.40), cu optiuni de prelungire in luna octombrie.

Locurile fiind limitate, va rugam **sa va inscrieti** din timp la Barrier Test Mobil 2019. Taxa de participare 2500 lei, suma ce include(mecanism activare BTM, suport logistic, suport IT desfasurare proiect, promovare online/offline, VR corner, taxe locatie, consumabile, functionare BTM).

Pentru a **participa** este necesar sa trimiteti un e-mail la adresa marketing@barrier, pana luni 15.07.2019.

Thank you

